

Yrittäjähaku kahvila-ravintolatoiminta sekä taidetoimijuus (entinen Pinxinmäki)

Monien mahdollisuuksien paikka Päijänteen rannalla Sysmän Suopellossa

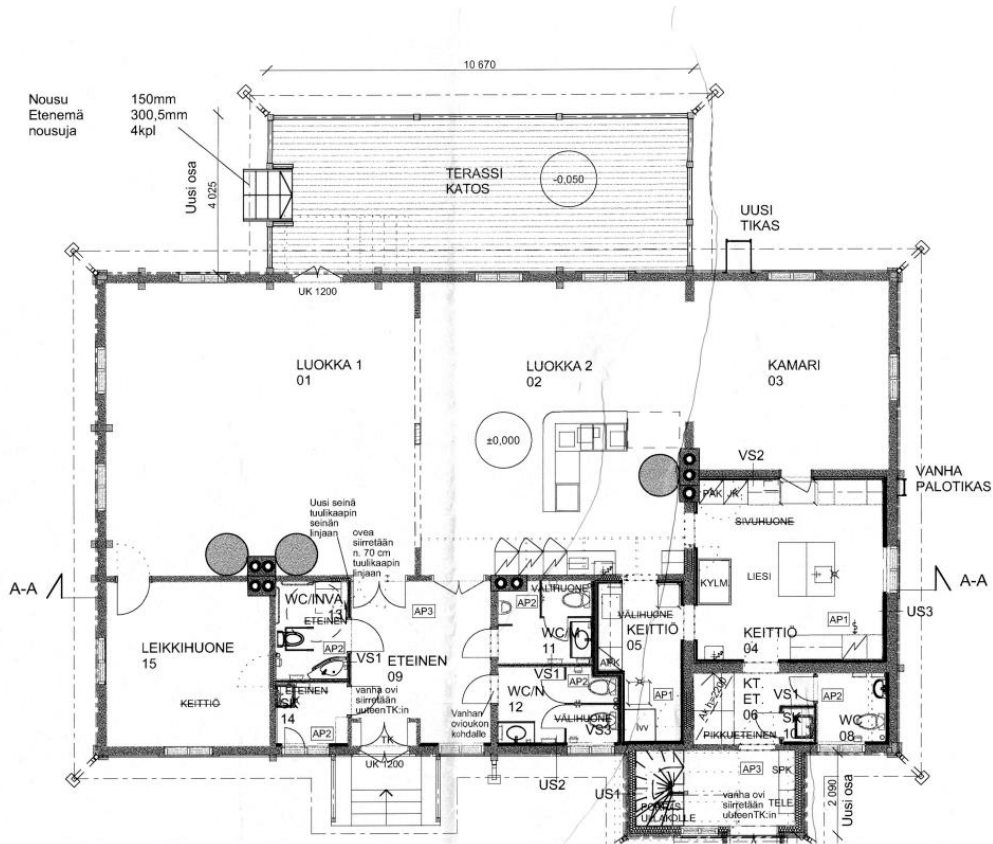


TILAT JA SIJAINTI

Sysmän kunta hakee yhteistyökumppanikseen palveluiden tuottajaa tarjoten vuokrattavaksi päärakennusta kahvila-ravintolaksi ja pihapiirin näyttelyhallia ja aittarakennuksia matkailun, kulttuurin, veneilyn ja vapaa-ajan oheispalveluihin. Tilat sijaitsevat kauniilla paikalla, keskisen Etelä-Päijänteen ja Suopellon sataman edustalla. Aikaisemmin toiminta on sijoittunut touko-elokuun ajalle, mutta tilat soveltuvat osittain ympärivuotiseen käyttöön. Alue nähdään myönteisen kehityksen kohteena etenkin vapaa-ajan asumisen sekä matkailun saralla.

Rakennusta on peruskorjattu ja huoltotöitä tehty säännöllisesti. Tilat eivät ole esteettömiä. Päärakennus on pinta-alaltaan 315 m² ja huoneet ovat yhdessä kerroksessa, yläkerrassa sijaitsee ulla-akotila. Päärakennuksesta avautuu iso terassi Päijänteen rantamaisemiin. Palveluiden tuottaja vastaa tilojen kalustamisesta sekä oman toimintansa vaatimista kone-, laite- ym. investoinneista. Ravintolan keittiö mahdollistaa ruoan valmistuksen.

Lämmitysmuoto: Sähkö, Vuosikulutus (edellinen käyttäjä) 50 212,13 kwh. Päärakennuksessa on myös ilmalämpöpumppu sekä uuneja.



KONSEPTI

Tiloihin etsitään kokonaiskonseptia vahvistamaan Sysmän matkailun, kulttuurin, veneilyn ja vapaa-ajan palvelutarjontaa. Näyttelyhalli- ja aittatilat soveltuvat erityisen hyvin esim. kesäiseen taidenäyttelytoimintaan ja pihapiirissä on mahdollisuuksia moneksi. Palvelukokonaisuuden voi tuottaja hoitaa yhteistyökumppaneiden kanssa. Kiinteistöön kuuluu myös rantsauna ja laituripaikkoja.



rantsauna



näyttelyhalli



päärakennus ja pihapiiri aittoineen

YRITTÄJÄN VALINTA

Tarjottavien palveluiden tulee houkutella erilaisia kohderyhmiä kuntalaisista ja vapaa-ajan asukkaista matkailijoihin ja veneilijöihin. Hakemuksessa tulee ilmoittaa esitys kahvila-ravintolan aukioloajoista. Tuottajan tulisi hakea kiinteistölle anniskeluoikeudet. Eduksi katsotaan toimialalle soveltuvia opintoja sekä kokemusta ravitsemusalalta ja yrittäjyydestä. Taidetoimijuuden tuntemus sekä Sysmän paikallistuntemus katsotaan eduksi. Valinnassa painotetaan myös yhteistyötä alueen eri toimijoiden kanssa sekä yhteisöllisyyden mahdollistamista Suopellon alueella.

Kahvila-ravintolayrittäjä valitaan hakemuksensa jättäneistä. Kunta pidättää itselleen oikeuden hylätä kaikki hakemukset.

Painotettavien osa-alueiden arvo:

1. liiketoimintasuunnitelma kahvila-ravintolatoimintaan sekä taidetoimijuuteen 60%
2. kahvila-ravintolan normaali viikkosuunnitelma aukioloaikoiheen ja valikoimiseen 30%
3. kehittämissuunnitelma yhteisöllisyyden lisäämiseen sekä yhteistyöhön kunnan ja kolmannen sektorin toimijoiden kanssa 10%

Palveluntuottajaksi valitaan taho, joka saa parhaan kokonaisarvion edellä mainituilla arviointiperusteilla mitattuna, ja jonka suunnitelmat osoittavat kykyä ja taitoa pitkäjänteiseen toiminnan harjoittamiseen.



HAKEMUSTEN JÄTTÄMINEN JA AIKATAULU

Vuokra-aika on 3 vuotta + 2 optiovuotta. Kohteen vuokra on 9 000 e / vuosi (alv.0%). Vuokraan sisältyy kiinteistönhoito. Vuokralainen vastaa kiinteistössä tarvittavasta sähköstä perusmaksuineen, veden kulutuksesta sekä kiinteistön omasta jätehuollosta.

Tilaaja ja tuottaja sopivat sopimuksen jatkosta 6 kuukautta ennen määräaikaisen sopimuksen päättymistä. Määräaikaisuuden jälkeen sopimus siirtyy toistaiseksi voimassa olevaksi, jonka jälkeen irtisanomisaika on 6 kuukautta.

Hakemus, josta ilmenee liiketoimintasuunnitelma, aukioloajat sekä kehittämissuunnitelma tulee toimittaa 3.11.2023 klo 12.00 mennessä osoitteella: Sysmän kunta, Valittulantie 5, 19700 Sysmä tai kirjaamo@sysma.fi. Kuoreen tai viestiin tunnus: yrittäjähaku entisen Pinxinmäen tiloihin.

Tilaaja: Sysmän kunta

Lisätiedot ja kyselyt: Tarja Kirmula, elinvoimakoordinaattori

puh. 044 713 4511

tarja.kirmula@sysma.fi